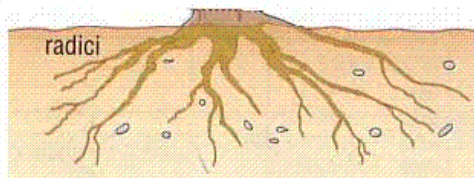
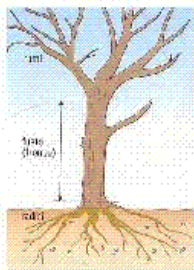


STRUTTURA DELL' ALBERO



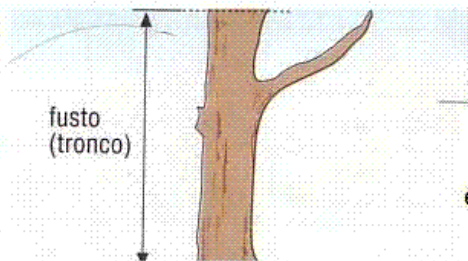
L' albero è formato da tre parti :



Le radici servono per fissare l' albero al suolo



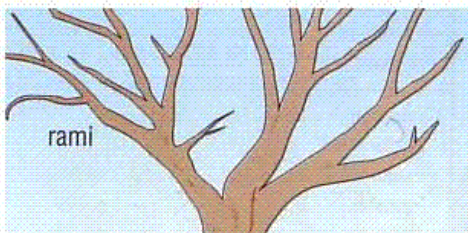
e per prendere l'acqua dal terreno .



Il fusto a forma di cilindro legnoso serve come sostegno della chioma



e porta sostanze nutritive fino alle foglie .



I rami sono sottili e vanno in ogni direzione .



Servono a sostenere le foglie e portano sostanze nutritive.

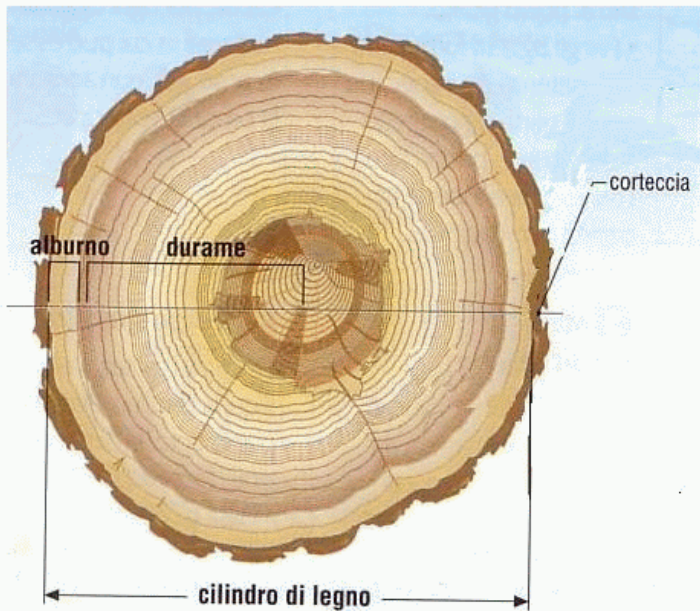


I rami con le foglie formano la chioma .

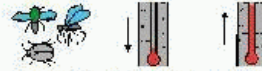
STRUTTURA DEL TRONCO:



Se tagliamo un tronco possiamo vedere zone diverse :



- La corteccia dura e ruvida protegge il tronco dai nemici es: insetti, freddo, caldo.



1.) CILINDRO LEGNOSO

è formato da una serie di anelli che corrispondono all'età della pianta.



2



Ogni anello è formato da 2 zone, una chiara e una scura.



2



- Nel cilindro legnoso vediamo 2 zone di diverso colore :



la parte esterna più chiara chiamata ALBURNO : qui passa l'acqua presa dal terreno.



la parte interna più scura chiamata DURAME : qui non passa l'acqua; è la parte più vecchia del legno.